

# TU VISIÓN MERECE LA MEJOR

HEXL



CONOZCA SU VERSÁTIL NUEVA RETROEXCAVADORA.  
DISEÑADA PARA OFRECERLE MÁS DE LO QUE IMPORTA.

HEXL 420  SuperRetro

# TRANSFORMANDO VISIONES HECHAS REALIDAD



420X

## MOTOR

Marca, Modelo	Cummins/4BT3.9-C100
Número de cilindros	4
Máxima potencia	102 CV (75 kW) a 2400 rpm
Par máximo	330 Nm a 1500 rpm
Desplazamiento	3,9 litros
Diámetro y carrera	ø 102 x 120 mm
Clase de emisión	Estadio II/Estadio III

Motor diésel turboalimentado refrigerado por agua de alta potencia y torque y bomba de pistón variable para eficiencia de combustible.

## EJES

Eje motriz frontal WZZD75

- Incorpora tecnologías de ingeniería avanzadas del extranjero.
- La carcasa del eje de acero fundido proporciona una gran capacidad de carga y una excelente rigidez.
- Eje de transmisión en posición central y eje de giro central tipo oscilante.
- La estructura interna incluye reductor central, diferencial de transmisión y extremo reductor planetario.
- El cilindro de dirección ubicado centralmente permite una dirección cómoda y flexible.
- Circuito de aceite independiente y sistema de dirección totalmente hidráulico con ángulo de dirección de 50°. Trasero/eje motriz ZL30
- Estructura de desaceleración de dos etapas para eje motriz
- Los engranajes cónicos espirales garantizan una alta capacidad de carga y eficiencia para el accionamiento principal.
- Estructura de rueda desaceleradora planetaria para un mejor rendimiento.
- Equipado con un mecanismo diferencial de engranajes cónicos común para mayor simplicidad y flexibilidad.
- La carcasa del eje de acero fundido proporciona una rigidez adecuada.
- Alto par de frenado con frenos de disco de abrazadera.

## VELOCIDAD DE CONDUCCIÓN

1ª marcha	6 kilómetros por hora
2ª marcha	12 kilómetros por hora
3ª marcha	22 kilómetros por hora
4ª marcha	40 kilómetros por hora

## TRANSMISIÓN

- convertidor de par
- Selección de tracción en 2 ruedas o tracción en las 4 ruedas controlada eléctricamente
- 4 marchas adelante, 4 marchas atrás
- Enfriador de aceite de transmisión



## CABINA Y CAPÓ

- Diseño interior ergonómico y estético para comodidad y eficiencia.
- Ángulo visual ampliado para mejorar la visibilidad del operador.
- Volante ajustable para comodidad del operador.
- Alfombrillas duraderas tipo piscina para fácil limpieza y mantenimiento.
- Cajas de almacenamiento para la organización práctica de equipos.
- Sistema de aire acondicionado de alta capacidad con ventilación mejorada a través de 16 boquillas de aire.
- Equipado con calefacción y aire acondicionado para un control óptimo del clima.
- El kit de arranque en frío garantiza un funcionamiento confiable en condiciones climáticas extremas.
- ROPS (Estructura de protección antivuelco) y FOPS (Estructura de protección contra la caída de objetos) Cabina certificada para una seguridad superior del operador.
- Función de parada de emergencia para la seguridad del operador.
- Bloqueo de la pluma del cargador para mayor seguridad durante el mantenimiento.
- Joystick suave con control piloto hidráulico para una operación precisa y sin esfuerzo.
- Cubo multiusos 6 en 1 con control proporcional para una funcionalidad versátil.
- Pantalla LCD de 10 pulgadas ubicada en la consola lateral para obtener información operativa.
- Sistema de entretenimiento con pantalla táctil para mayor comodidad y participación del operador.
- Radio con conectividad Bluetooth para entretenimiento y comunicación.
- Cámara de 360 grados con tecnología de asistencia de IA para una mejor visibilidad y seguridad operativa.
- Iluminación LED interior para una mejor visibilidad en condiciones de poca luz.

## SISTEMA HIDRÁULICO

Bomba hidráulica: Bomba de pistones variable, Le-Hydraulix, marca de Bosch Rexroth, Alemania	
Válvula Multivía:	Le-Hydraulix, marca de Bosch Rexroth, Alemania
Par Máximo:	330 Nm @ 1500 rpm
Caudal de la Bomba Principal:	160 L/min
Presión Máxima:	26 MPa
Caudal de la Bomba Auxiliar:	50 L/min

## LLANTAS

Frontales	14-17.5
Traseras	19.5-24

## CAPACIDADES DE LLENADO

Aceite del motor	7L
Sistema de refrigeración del motor	20L
Tanque de combustible	125 L
Tanque de aceite hidráulico	125 L
Aceite de Transmisión	35 L

## PESO EN FUNCIONAMIENTO

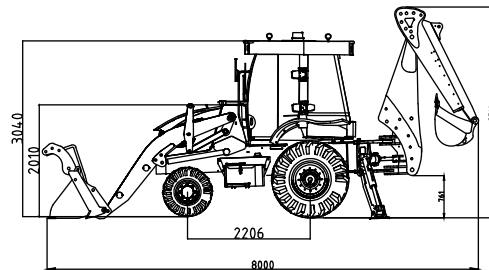
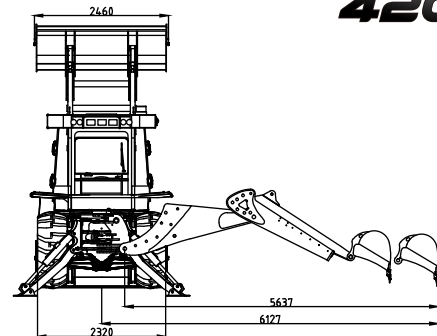
Peso operativo con equipamiento	9250 Kgs
---------------------------------	----------

OperacionalPeso, conforme a la norma ISO 6016, que incluye el depósito de combustible lleno, el sistema hidráulico y otros líquidos, un peso del operador de 75 kg y el peso de la máquina equipada de serie. No se

# CONSTRUIDO PARA PERFECCIÓN



**420X**



## RENDIMIENTO DEL CARGADOR

Capacidad del cubo 6 en 1	1,2 m³
Fuerza máxima de arranque del cucharón	47 nudos
Fuerza máxima de arranque del brazo de carga	47 nudos
Capacidad de elevación a la altura máxima	2500 kg

## RENDIMIENTO DE LA RETROEXCAVADORA

	Brazo estándar	Brazo telescópico extendido	Brazo telescópico retraído
Capacidad del cubo	0,3 m³	0,3 m³	0,3 m³
Fuerza máxima de arranque del cucharón	45 nudos	45 nudos	45 nudos
Fuerza máxima de arranque del brazo	57,9 kN	36,4 kN	51,3 kN

## VENTAJAS Y CARACTERÍSTICAS



Omnipoten  
tecondicione  
s de trabajo



Sistema de cambio  
rápido



sistema de  
seguridad



Potencia Fuerte



Excelente Hidráulica



Movilidad Flexible



Esturctura Robusta

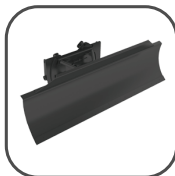


Preciso Control

## MÚLTIPLES ACCESORIOS



Cubo delantero  
más grande



Cuchilla de  
desbroce



Cucharón 6 en  
1 con barrena



Grapple para  
troncos tipo A



Grapple para  
troncos



Horquilla para  
paletas



Cucharón trasero



Martillo



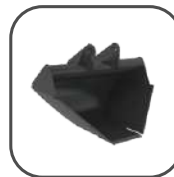
Barrena



Garra Trasera



Ripper trasero



Cucharón para  
zanjas